

HUMIDIFICADORES VAPOR POR ELECTRODOS DEVATEC

| DEVATEC CMC | ELMC | CARACTERÍSTICAS

Humidificadores autoprodutores de vapor mediante electrodos de acero inoxidable sumergidos en cilindro de plástico.

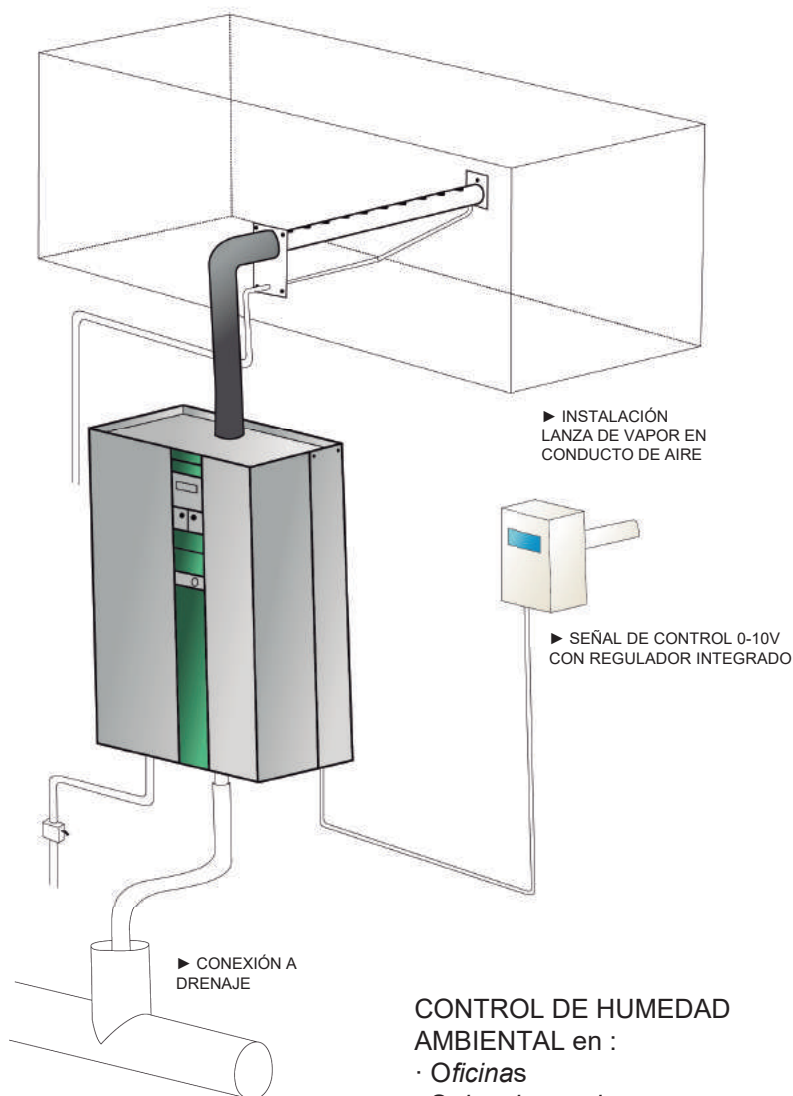
- Equipos con regulador integrado (PI) o controlador externo (P).
- Conductividad del agua entre 300 y 1000 $\mu\text{S}/\text{cm}$.
- Producción de vapor de 1 hasta 100 Kg/h.
- Acepta señal de control externa: 0-10V, 0-20V, 4-20mA.
- Puerto RS485 para comunicación BMS.
- Cilindros de electrodos reutilizable o desechable.



► CILINDRO DE VAPOR DESECHABLE o REUTILIZABLE (opcional)



► HUMIDIFICADOR DEVATEC ELMC



CONTROL DE HUMEDAD AMBIENTAL en :

- *Oficinas*
- *Salas de reuniones*
- *Museos*
- *Viviendas*
- *Bibliotecas*
- *Salas CPD, etc.*

HUMIDIFICADORES VAPOR POR ELECTRODOS DEVATEC



► LANZA DE VAPOR DE ACERO INOXIDABLE

ACCESORIOS

- Tarjeta de información remota (Estado, Alarma, Mantenimiento).
- Lanza distribuidora de vapor.
- Unidad de ventilación asociada para descarga al ambiente.
- Armario para intemperie.
- Sondas de humedad de conducto / ambiente.



DEVATEC CMC



DEVATEC ELMC

• CONTROL PROPORCIONAL INTERNO (PI)

• CONTROL PROPORCIONAL EXTERNO (P)

• COMUNICACIÓN MODBUS

| MODELO | PRODUCCIÓN DE VAPOR | POTENCIA | INTENSIDAD | SALIDA VAPOR | ALIMENTACIÓN ELÉCTRICA | PESO | ALXANXFON |
|-----------|---------------------|----------|------------|--------------|------------------------|-------|-----------------|
| CMC1 | 1 kg/h | 0,75 kW | 3,3 A | 1* 25 Ø | 230V/50 V/Hz | 10 kg | 506x295x217 mm |
| CMC2 | 2 kg/h | 1,5 kW | 6,5 A | 1* 25 Ø | 230V/50 V/Hz | 10 kg | 506x295x217 mm |
| CMC3 | 3 kg/h | 2,3 kW | 9,8 A | 1* 25 Ø | 230V/50 V/Hz | 10 kg | 506x295x217 mm |
| CMC4 | 4 kg/h | 3 kW | 13,11 A | 1* 25 Ø | 230V/50 V/Hz | 10 kg | 506x295x217 mm |
| ELMC5 | 5 kg/h | 3,76 kW | 5,5 A | 1* 25 Ø | 400V / III / 50Hz | 15 kg | 540x475x217 mm |
| ELMC8 | 8 kg/h | 6,63 kW | 8,8 A | 1* 25 Ø | 400V / III / 50Hz | 15 kg | 540x475x217 mm |
| ELMC10 | 10 kg/h | 8,21 kW | 11 A | 1* 25 Ø | 400V / III / 50Hz | 15 kg | 540x475x217 mm |
| ELMC15 | 15 kg/h | 12,8 kW | 16,5 A | 1* 25 Ø | 400V / III / 50Hz | 15 kg | 540x475x217 mm |
| ELMC20 | 20 kg/h | 16,07 kW | 22 A | 1* 40 Ø | 400V / III / 50Hz | 22 kg | 680x550x272 mm |
| ELMC30 | 30 kg/h | 24,01 kW | 33 A | 1* 40 Ø | 400V / III / 50Hz | 22 kg | 680x550x272 mm |
| ELMC30HC | 35 kg/h | 26,42 kW | 36,3 A | 1* 40 Ø | 400V / III / 50Hz | 22 kg | 680x550x272 mm |
| ELMC40 | 40 kg/h | 31,94 kW | 44 A | 2* 40 Ø | 400V / III / 50Hz | 30 kg | 680x845x272 mm |
| ELMC50 | 50 kg/h | 39,88 kW | 55 A | 2* 40 Ø | 400V / III / 50Hz | 30 kg | 680x845x272 mm |
| ELMC60 | 60 kg/h | 47,74 kW | 66 A | 2* 40 Ø | 400V / III / 50Hz | 30 kg | 680x845x272 mm |
| ELMC560HC | 69 kg/h | 52,56 kW | 72,6 A | 2* 40 Ø | 400V / III / 50Hz | 30 kg | 680x845x272 mm |
| ELMC90 | 90 kg/h | 71,55 kW | 98,9 A | 3* 40 Ø | 400V / III / 50Hz | 45 kg | 680x1075x272 mm |
| ELMC90HC | 99 kg/h | 78,7 kW | 108,9 A | 3* 40 Ø | 400V / III / 50Hz | 45 kg | 680x1075x272 mm |

* : Número de salida de vapor Ø : Diámetro